



**Dorylax**®

## Uživatelský manuál

# Obsah vaší zásilky

Díl č. 1: přední noha



Díl č. 2: opěrný rám pro boky



Díl č. 3 : zadní noha



Díl č. 4: trubka s nastavitelnou délkou



Díl č. 9: trojúhelníkové kolíky



Díl č. 10: pěnové rukojeti (2 velké a 2 malé)



Díl č. 11: zajišťovací kolíky (2 kusy)



Díl č. 12: podpěry paží / ramen (2 kusy)



Díl č. 13: nylonový popruh s polstrováním



Díl č. 5: zajišťovací kolík



Díl č. 6: podpěra hrudníku



Díl č. 7: madlo na ruce



Díl č. 8: modrá podložka



Montážní příslušenství:

šrouby, podložky a matice (předem smontované pro účely přístroje)



-- klíč 5



- klíč 13-15



Zasuňte opěrný rám pro boky (2) do přední nohy (1) přístroje.



Připevněte je k sobě pomocí šroubu, podložky a matice za použití dodaného nářadí. (x2)



Zvedněte takto vytvořený rám a připevněte k němu zadní nohu (3) pomocí matice, šroubu a podložky.



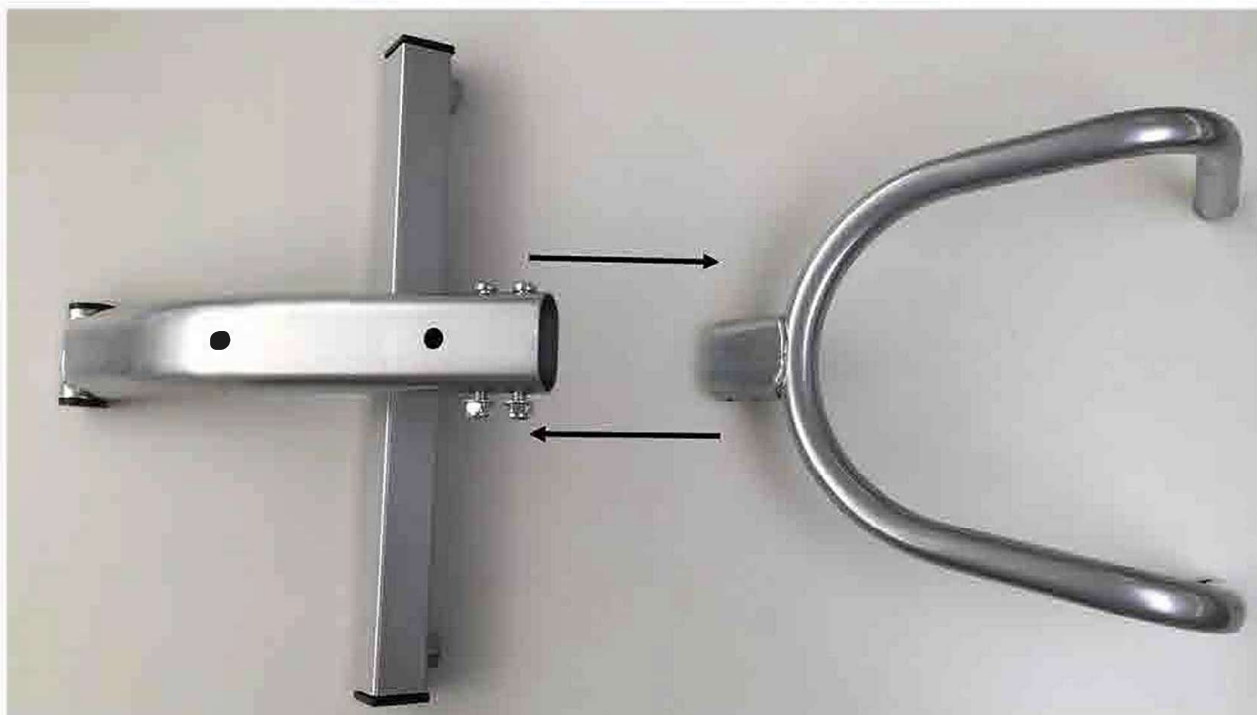
Trubku s nastavitelnou délkou vložte do volného pláště trubky u zadní nohy.



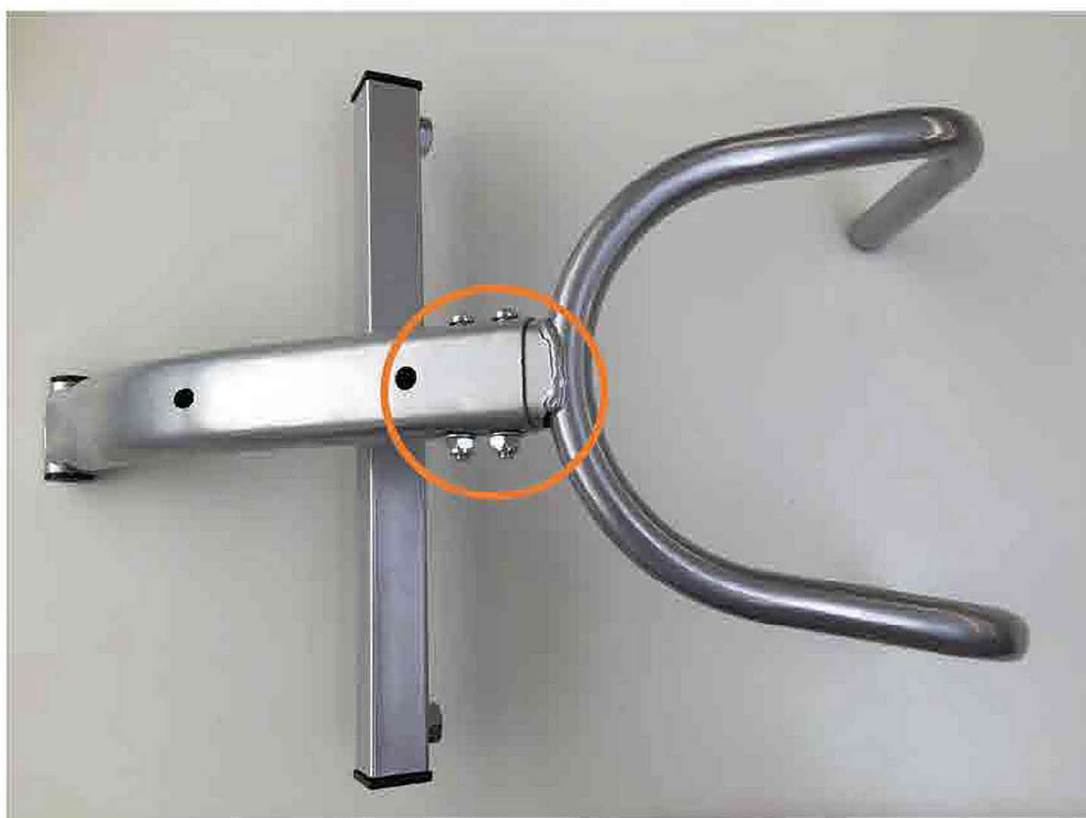
Poté zasuňte zajišťovací kolík (5) do otvoru v plášti a zašroubujte jej.



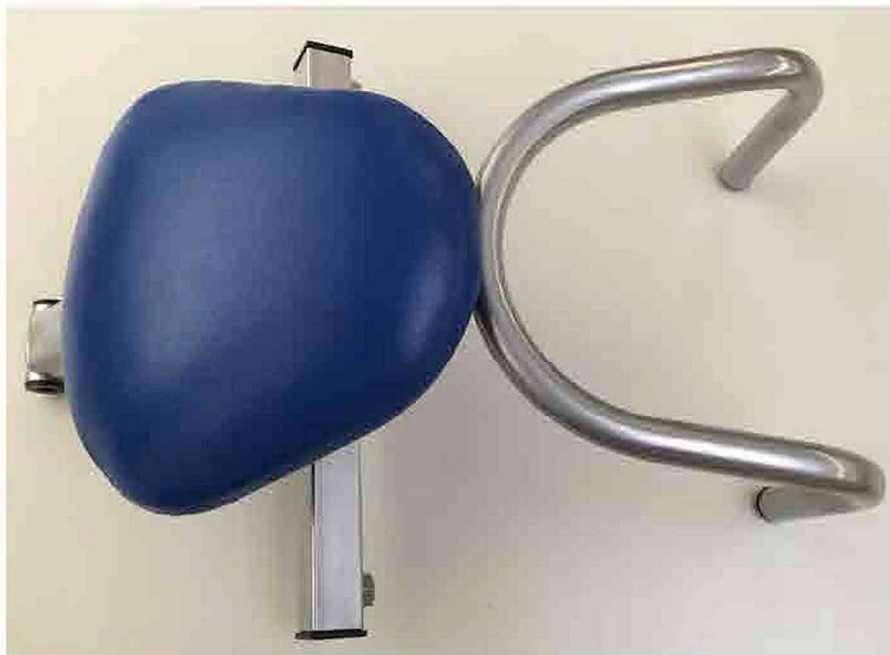
Vložte madlo na ruce (7) do podpěry hrudníku (6).



Připevněte je k sobě s pomocí šroubu, podložky a matice (x2)



Na smontovaný celek umístěte modrou podložku (8) a otočte vše vzhůru nohama.



Připevněte modrou podložku k celku pomocí dvou trojúhelníkových kolíků (9).



Nasadte na držadla větší pěnové rukojeti, následně ty menší (10).

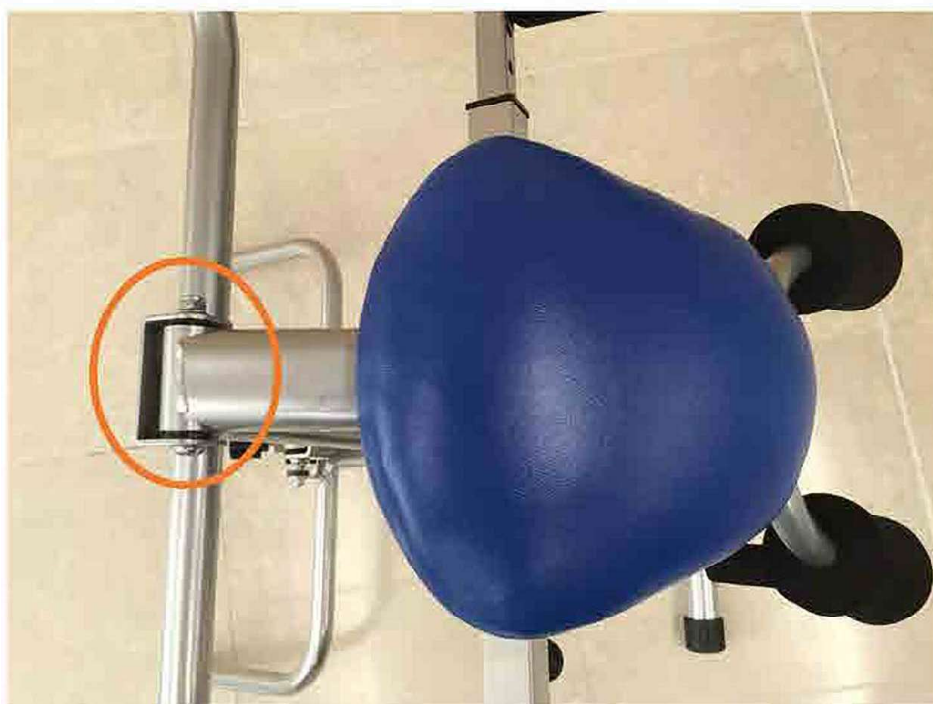


Nasadte obě 2 podpěry paží / ramen (12).

Zašroubujte oba 2 zajišťovací kolíky (11).

Spojte dohromady podpěru hrudníku a opěrný rám pro boky.

Připevněte je k sobě s pomocí šroubu, podložky a matice.





Na každou stranu opěrného rámu pro boky připevněte pomocí šroubů nylonový popruh s polstrováním (13).



# INFORMACE PRO UŽIVATELE

## ÚČEL PŘÍSTROJE

Přístroj DORYLAX je zdravotnická pomůcka umožňující dekompresi meziobratlových plotének. Je indikován k samoléčbě bolestí zad způsobených stlačením meziobratlových plotének.

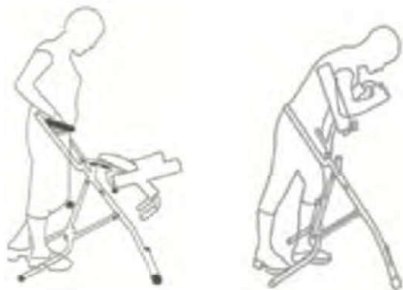
DORYLAX lze použít k léčbě patologických stavů způsobených:

- přirozeným opotřebením meziobratlových plotének
- nevhodným držením těla;
- Úrazem, traumatem, opakovaným přetěžováním, sportováním bez adekvátního tréninku;
- Stresem, který způsobuje stahování zádových svalů.

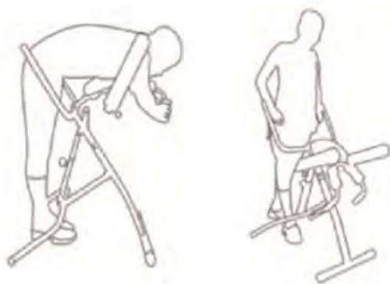
## SEŘÍZENÍ PŘÍSTROJE PŘED POUŽITÍM

**Je potřeba provést tato 2 seřízení:**

1. Seřízení výšky nylonového popruhu pomocí trubky s nastavitelnou délkou (k dispozici jsou 4 možné polohy). Upravte tuto výšku tak, abyste měli (při kroku vpřed) nylonový popruh v úrovni svého pasu.



2. Seřízení rozteče podpěr paží / ramen. Upravte vzdálenost mezi podpěrami tak, aby se vaše paže mohly o podpěry opřít.



## POKYNY PRO POUŽITÍ

- Používejte přístroj 2x až 3x denně
- Přiblížte se k přístroji tak, abyste se svým pasem dotýkali nylonového popruhu.
- Stůjte těsně u přístroje, přičemž mějte nohy stále položené na podlaze a v rovnoběžném postavení.
- Zvedněte madla a přitáhněte si k hrudníku podložku.
- Položte si paže na podpěry paží/ramen.



- uchopte do rukou obě 2 malé pěnové rukojeti na madle a pomalu se předklánějte dopředu, bez zbytečného úsilí, a zároveň předklánějte hlavu až k velkým pěnovým rukojetím, dokud neucítíte tlak v oblasti nylonového popruhu a podpěr paží /ramen.
- Nic nedělejte silou, váha vašeho vlastního těla vám bude protahovat záda.
- Zůstaňte v této protahovací poloze po dobu 2 až 3 minut, přičemž dýchejte zhluboka, klidně a pravidelně. Poté se pomalu a bez námahy vraťte do výchozí polohy.
- Jakmile získáte větší uživatelskou jistotu, můžete si madla o něco snížit, abyste zvýšili tažnou sílu, nicméně efektivnější je používat přístroj častěji než tuto tažnou sílu zvyšovat.

## BEZPEČNOSTNÍ OPATŘENÍ V RÁMCI POUŽÍVÁNÍ

- Uchovávejte přístroj mimo dosah dětí
- Před zahájením používání přístroje Dorylax doporučujeme poradit se s lékařem.
- Nepoužívejte přístroj, jste-li těhotná.
- Je důležité začít pozvolna a dát tak svým zádom čas na postupnou adaptaci.
- Aby mělo použití přístroje účinek, nemusíte pociťovat silné protažení v páteři. Nikdy nic nedělejte silou a s námahou.
- Pokud máte za sebou operaci, počkejte alespoň 2 měsíce a před zahájením používání přístroje se ještě poradte se svým lékařem.
- Doporučujeme používat Dorylax nepřetržitě po dobu maximálně 60 minut.

## JAK PŘÍSTROJ SLOŽIT?

- Otočte opěrky paží / ramen dozadu, přičemž je natočte směrem k podlaze.
- Odstraňte zajišťovací kolík a vyjměte trubku s nastavitelnou výškou.
- Můžete přístroj složit.

# Dorylax®

Trubky: Carbon Steel / Uhlíkem obohacená ocel.

Šrouby a matice: Steel Alloy / Ocelová slitina

Pěnové rukojeti: PE / polyethylen

Podložky pod ruce: PU / polyuretan

# CE



DESTINA S.A  
18 op zaemer, Bascharage  
Luxembourg

Made in China